



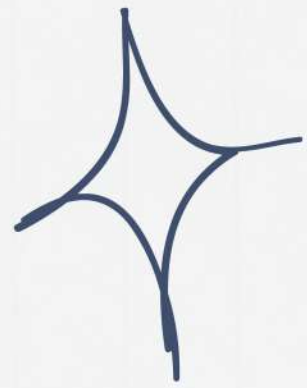
Retour sur le



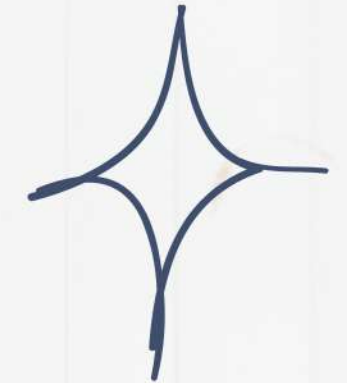
Séminaire IAE



Par Touraine Insertion



Sommaire



1

- Déroulé de la journée

2

- La Table ronde

3

- Les analyses par famille

4

- L'analyse du modèle iae

5

- Enjeux et orientations

6

- Groupes de travail



Déroulé

9H00 - Accueil

9H30 - Table Ronde avec les fédérations "Quel contexte pour l'IAE, quels enjeux à relever pour ces modèles ?"

**11H15 - Temps de Réflexion par famille
"Analyse stratégique ACI, EI et AI"**

13H30 Restitution des travaux et analyse partagée

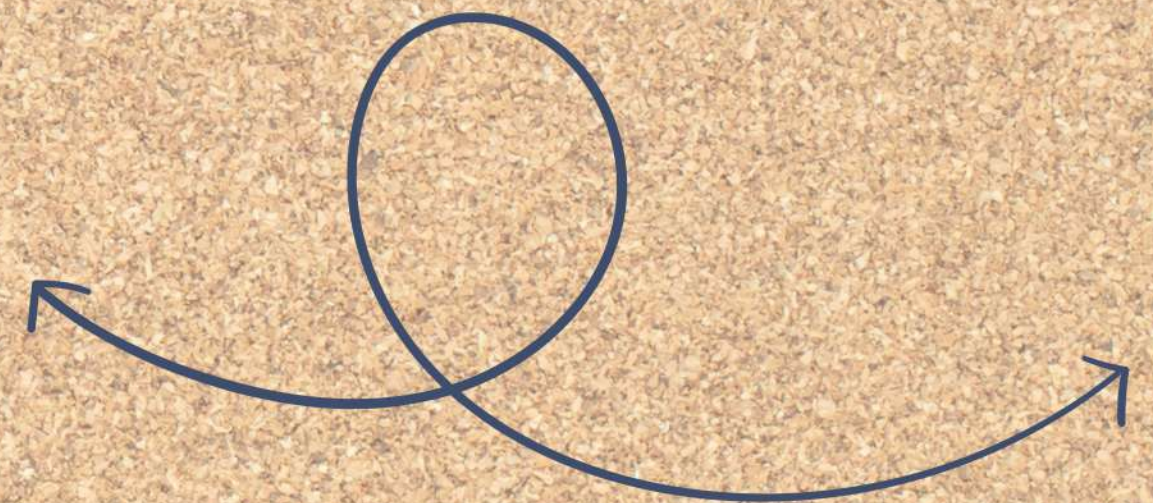
15H00 - Groupes de travail thématiques

Le contexte



Le contexte politique et économique actuel nous impose une réflexion autour de l'IAE et de ses modèles. Cette journée est l'occasion de réfléchir ensemble aux enjeux de demain et aux possibles à co-construire.

Les objectifs de cette journée seront de produire **un plaidoyer** qui pourra être relayé auprès des instances afin de soutenir ce modèle qui répond si bien aux enjeux actuels, tant politiques qu'environnementaux; mais également de construire **une feuille de route** sur les actions à mener pour accompagner les structures dans leur pérennisation. Il s'agira enfin de **mobiliser chacun de vous sur des sujets qui vous sont chers** et sur lesquels vous pourrez réfléchir et proposer des actions conjointement tout au long de l'année.



Les animateurs



Quentin Imiza



Céline BLIN

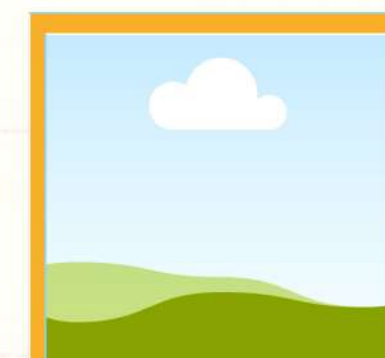


Déborah Nollet

Pour organiser cette journée "aux petits oignons" et animer les échanges, Arnaud Dubois s'est gentiment joint à l'équipe de Touraine Insertion.



COLLECTIF IDÉES



Arnaud DUBOIS



La Table ronde



Séverine
DEMOUSTIER



Laurence EDMEADS



Adrien RIVIERE



Jean-Luc BIRSKI

Contexte actuel et enjeux à relever

- Mesures d'impact : Construire des évaluations qui portent
- Etre présents dans les commissions France Travail
- Circulaire FIE = plus d'appui des têtes de réseaux à l'échelle des départements

- Promouvoir l'IAE sur les territoires
- Accompagnement des modèles économiques, de la gouvernance, etc
- Amener plus de visibilité sur les financements

- Utilité sociale => citoyenneté
- Etre reconnu comme ACTEUR du territoire / Construire une vision territorialisée
- Enjeux autour des clauses sociales et environnementales
- Lien aux entreprises à développer

Le Chantier d'Insertion 1/2

Forces

- Transferts de changes
ça ne coute rien
- unicité sociétale
- Ancrage Territorial
- Suraccompagnement
- Collectif TI
inter/connaissance
connexion
- CLCI : Engagements
des permanents
- Eloignement des publics
- Modulation du temps de
travail

Faiblesses

- Plafonnement Chaff
- Modèle Socio-économique
- Dépendance aux marchés à la
commande publique
- Isolement / Manque de
transversalité
- Manque d'ingénierie / Sur
réponse aux AO
- Exigences en terme de
financement
- Gouvernance

Opportunités

- Transition écologique
- Inclusion de la R.S.E dans
les marchés publics
- Agir concrètement
ensemble
- Bonne connaissance des
SIAE grâce au collectif

Menaces

- Invisibilité progressive de
l'IAE
- Restrictions budgétaires
importantes
- Méconnaissance par les
collectivités
- Discorde entre les
financeurs (financements,
évaluations...)

- Importance des politiques
locales

Le Chantier d'Insertion 2/2

→ Forces

- Connaissance du public
- Diversité d'activités
- Socialement utile
- Connaissance du territoire / du bassin de l'emploi
- Expérience historique et partage / mutualisation
- Collectif qui se renforce
- Professionnalisation des équipes

Faiblesses

- Modèle économique fragile
- Très forte dépendance des fonds publics
- C.A limité sur le marché privé
- C.A entre 30 et 50% des charges
- Valorisation de nos actions
- Evaluation plus complètes de nos actions (et sorties)

Opportunités

- Marchés clausés
- Enjeux de la transition écologique
- RSE
- Mécénat de compétences
- Formation - Défi FLE
- Touraine Insertion
- Métiers qui ont du sens

Menaces ←

- Exigence qualité de la clientèle/acheteurs
- Stigmatisation des publics / défiance
- Non prioritaire face aux autres SIAE (en terme d'argent)

Contexte Actuel :
Politique et Financier

L'Association Intermédiaire

→ Forces

- Compétitivité
- Adaptabilité
- Proximité
- Réactivité
- Travail à temps choisi
- Réseau AI 37
- Multi sectoriel
- Equipe pluri-disciplinaire

Faiblesses

- Conseil d'Administration
- Pas de matériel
- Peu de reconnaissance politique
- Pas d'encadrement technique
- Désert rural
- Concurrence (métropole)
- Multi compétences des permanents

Pas de convention collective

Opportunités

- Peu de subvention du département
- Appel d'offres en consorsium
- Appel d'offres réservé
- Professionnalisation
- Simplification activité

Menaces ←

- Accès formation
- Contrat passerelle
- Aide aux postes
- PASS IAE
- TZCLD
- Politique publique
- Accords cadres

L'Entreprise d'Insertion

→ Forces

- Développement (obj.)
- Formation interne (adaptation ou posts)
- Possibilité de créer des entreprises à côté pour pérenniser les salarié(e)s
- Marché public (appels d'offres)
- Positionnement métier
- Adaptation
- Analyse de compétences

Faiblesses

- Accompagnement public de plus en plus difficile de l'emploi
- Orientation des prescripteurs
- Rotation des équipes en insertion (baisse de productivité)

Opportunités

- Marchés porteurs : tendre vers des filières innovantes
- Actions de l'ESS : s'ouvrir davantage
- Répondre à des Appels d'offres
- Faire des passerelles
- Certification / Labels

← Menaces

- Concurrence
- Typologie des publics accompagnés

Analyse globale du modèle IAE

→ Forces Faiblesses

- | | |
|--|---|
| <ul style="list-style-type: none">• Connaissance du public et du territoire/ ancrage territorial• Etre réunis (Touraine Insertion)• Professionnalisation | <ul style="list-style-type: none">• Le faire-savoir (communication)• Consolidation• Fragilité des gouvernances (qui fait quoi, renouvellement)• Pas acteurs• Accès à la formation |
|--|---|

Opportunités Menaces ←

- | | |
|--|---|
| <ul style="list-style-type: none">• ESS et RSE• Certifications• Transition écologique• Clauses d'insertion• PTCE | <ul style="list-style-type: none">• Invisibilité progressive de l'IAE• Orientations politiques et financières : stop and go / conventionnements• Concurrence des grands groupes• Taille des marchés/capacité à répondre (produire) |
|--|---|

Groupes de travail

Valorisation de l'écologie dans nos projets

- Collecte / Valorisation biodéchets etc...
- Labellisation (type quali RSE/OPCO/FNE)
- Agrément ESUS, autres / veille
- Bonnes pratiques :
 - produits nettoyages écocompatibles
 - électrique vs thermique
 - recyclages
 - amendement trio / huiles végétales
- Circuits courts / économie circulaire
- Quel bilan carbone ?
- Mobilité verte / douce

Référente :
Catherine
DELAVICTOIRE

Pas ou peu de pouvoir d'influence / crédibilité

- Créer nos propres outils d'évaluation / indicateurs communs (complémentaires de ceux qui sont imposés).
- Parole commune via un représentant direct auprès des collectivités
- Communication technique et analytique

Référent :
Frédéric
DUBUC

Absence de lisibilité de l'action

Communiquer davantage :

Quels messages faire passer (changer le discours)

Vers qui ?
Recenser, cibler et commercialiser

Référent :
Elisabel
CASTILLO

Accès trop contraignant à la formation

- OPCO → pas réactif et trop cher
- Mutualisation des formations entre SIAE
 - formation au semestre sous forme de calendrier
 - SST
 - gestes et postures
 - sécurité au travail
 - conduite des gerbeurs (CACES)
 - habilitations électriques
- Entre SIAE :
 - RSFP
 - Ecocitoyenneté
 - AFEST
- Formations Intemporelles :
 - Se remettre à la page pour les permanents
 - Actualité sociale
 - Gestion des équipes / management Balint

Référent :
Paul
GRENOT

Groupe de travail :
"Transition écologie et revalorisation"
Coline AMMAR (Maryse Bastié)
Guillaume GRENIER (Régie JLT)
Frédéric VIETTI (Objectif)
Priscilla PANDORE (Touraine Entraide)

Groupe de travail :
"Crédibilité"
Olivier DELCHAMBRE (CRI)
ELORA BAGLAN BRASSEUR (CRI)
Bernard SCHMITT (Entraide et Sol.)
Karine ROY (ECM)
Clarisse (Régie plus)

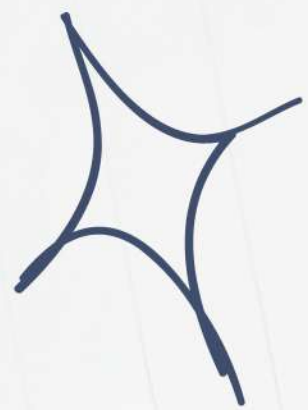


Groupe de travail :
"Formation"
Sophie PASQUIER (Jardins de contrat)
Stéphanie LEFIEF (Active)
Ludivine DENIS (TES)
Stéphanie BAGARRE (Régie plus)

Groupe de travail :
"Lisibilité"
Jacques CRACOSKY (Touraine Insertion)
Hélène PERROT (Ergos)
Noria (Régie plus)



Nous avons besoin de vous !



Dîtes-nous ce que vous avez pensé de cette journée, des échanges, rajoutez des éléments qui vous sont venus à posteriori.. BREF exprimez-vous au travers de ce questionnaire rapide!

Pour les absents, donnez-nous votre ressenti, vos réflexions sur les sujets abordés et surtout prenez part aux groupes de travail!: car c'est en participant et en réfléchissant ensemble que nous avancerons le mieux possible !!



Conclusion

Avec toute cette matière et les groupes de travail nous travaillons sur une feuille de route pour le collectif, afin de répondre au mieux à vos besoins et attentes pour 2025!

Rendez-vous bientôt pour le plan d'actions!







Merci!

www.touraine-insertion.org

