



Touraine
insertion
vous informe

Les infos de l'Insertion par l'Activité Economique en Touraine - N°61

Bonjour à toutes et à tous, on se retrouve pour la 61ème édition des infos de l'Insertion par l'Activité Economique.

Au programme du jour :

- La présentation de l'inter Réseaux Régional entre IAE
- Les actualités du mois de Novembre
- La rubrique en plein milieu de l'actu
- Et enfin "Au Cœur des Formations"

On vous souhaite une très bonne lecture !

Création d'un Inter Réseaux Régional entre IAE

La Fédération des acteurs de la solidarité Centre-Val de Loire a élaboré, avec ses partenaires têtes de réseau de l'IAE en région (Coorace, Mouvement des régions, FEI, Jardins de cocagne), une position commune sur la feuille de route régionale IAE, à la suite des différentes réunions de travail réalisées avec la DREETS, les DDEETS, les CD, le Conseil régional et France Travail depuis le printemps dernier.

INTER RESEAUX REGIONAL IAE EN CENTRE-VAL DE LOIRE

FEUILLE DE ROUTE REGIONALE COMMUNE POUR L'INSERTION PAR L'ACTIVITE ECONOMIQUE (IAE) EN CENTRE-VAL DE LOIRE

UN SECTEUR PORTEUR DE SENS POUR L'ACCOMPAGNEMENT DES PERSONNES, LA VITALITE DES TERRITOIRES, LA TRANSITION ECOLOGIQUE

Octobre 2024

Le collectif régional IAE composé de 5 têtes de réseau de la région, soulignant l'intérêt par la DREETS porté à sa proposition de co-construire une feuille de route régionale pour l'Insertion par l'Activité Economique (IAE) en région Centre-Val de Loire, souhaite, à l'issue des travaux menés, faire part aux services de l'Etat, aux collectivités territoriales, à France travail, présents dans les travaux, de ses attentes pour une feuille de route régionale pluriannuelle de l'IAE, s'appuyant en cela sur ses contributions tout au long de la démarche.

Le contexte de restriction budgétaire que nous connaissons, et que les structures et les personnes qu'elles accompagnent subissent d'ores et déjà, ne doit pas freiner la nécessaire ambition pour le secteur de l'IAE, pourtant fortement portée par le gouvernement ces dernières années, et par les services de l'Etat en région Centre-Val de Loire, incarnée par les projets de développement économique local portés par les SIAE. En effet, le secteur de l'IAE a besoin d'une vision et d'un cadre évaluatif partagés et adaptés à sa complexité et aux réalités vécues par ses acteurs, et à la mesure des contributions territoriales et aux politiques publiques apportées par les SIAE.

[Cliquez ici pour la feuille de route complète](#)

Que s'est-il passé récemment ?

Le Mois de l'ESS est là !

Depuis quelques années maintenant, Novembre marque le mois de l'ESS et Touraine Insertion a décidé de s'y investir pleinement.

Au programme du mois : actions de communication, événements à destination de particuliers, mais aussi de professionnels. Touraine Insertion s'engage pleinement dans l'objectif de promouvoir les valeurs de solidarité et d'inclusion. Directement concerné par l'ESS, on met un point d'honneur à présenter les structures de l'IAE et nos actions afin d'amener un nouveau regard sur l'insertion, le tout en contribuant via le respect de l'humain et de l'environnement à l'essence même de l'Economie Sociale et Solidaire.

Cette participation au mois de l'ESS n'est que le début de cette "nouvelle" aventure qui va continuer à perdurer au fil des années, car ce mode de

fonctionnement ne fait que de se démocratiser et on vous assure de belles choses dès le mois de Novembre 2025 !

Le mois de l'Economie Sociale et Solidaire
www.lemois-ess.org

Mercredi 20 novembre

Les rencontres de l'Economie Sociale et Solidaire
organisées par **Touraine Insertion**

Vous êtes désireux d'en apprendre plus sur les structures inclusives ?

Participer à un atelier de présentation de l'ESS suivi d'une visite d'un chantier de maraîchage biologique

RDV au 33 rue des bourgetteries, Mettray

Le Plan ci-dessous

Ce sera aussi l'occasion de faire une bonne action en achetant des produits bio et locaux !!

Inscrivez vous via contact@touraine-insertion.org ou au 02 34 38 20 36

ne pas jeter sur la voie publique

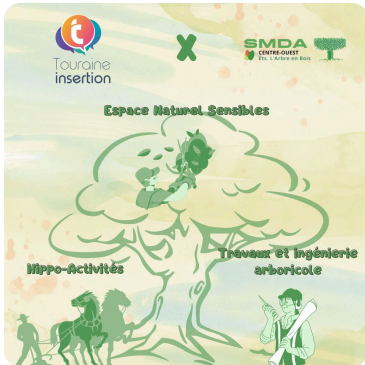
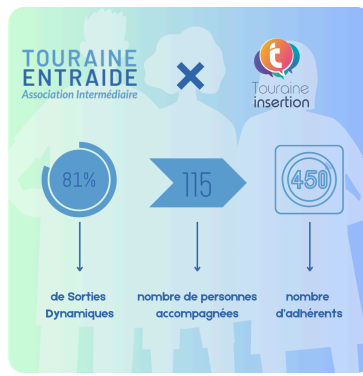
Les Flashs Structures

Pour marquer le mois de l'ESS, Touraine Insertion a décidé de mettre sur le devant de la scène les structures de l'IAE.

De quelle façon, c'est sûrement la question que vous vous posez actuellement !

Et bien, en réalisant un visuel ainsi qu'un court texte présentant les spécificités de chaque structure, le tout via des informations que vous nous avez transmises avec vos réponses sur le questionnaire de l'IAE.

Une action de communication qui, avec du recul, a superbement bien marché et on l'espère, a permis de mettre ne serait-ce qu'un peu de lumière sur les SIAE. Par la même occasion, on tenait donc à vous remercier d'avoir pris le temps de nous répondre, car sans cela les "Flashs Structures" n'auraient pas vu le jour.



Le SAS Jeunes de CRI



Pour une nouvelle année, le SAS Jeunes s'invite chez Castel Renaudais Insertion. Après plusieurs sessions portées par le chantier maraîchage d'Atouts et Perspectives les 4 saisons d'Atouts, une nouvelle édition du SAS Jeunes a débuté il y a maintenant presque 1 mois à Château-Renault chez CRI.

Le SAS Jeunes, une expérimentation de la DDETS, destinée aux 16-25 ans permet une remobilisation de ces derniers. Orienter ses jeunes, c'est l'objectif principal du SAS Jeunes, avec différents ateliers, mises en situations et une découverte en bonne et due forme du monde du travail.

Chez Castel Renaudais Insertion, ce sont 6 jeunes qui découvrent un nouvel univers et se préparent à développer leurs compétences, à débiter dans la vie active et qui s'apprentent à définir leur orientation et ce qu'ils aimeraient réaliser dans le futur.

Entre menuiserie, maraîchage, préparation de confiture et vente en marché, les jeunes ne risquent pas de s'ennuyer !

Ferme Expo



Pour l'édition 2024 de la Ferme Expo organisée à Tours, cette année deux chantiers d'insertions ont pu y participer : j'ai nommé Castel Renaudais Insertion et Terre de Promesse.

Via leur présence, les structures ont pu présenter leur façon de travailler, leurs secteurs d'activités ainsi que leurs réalisations respectives. En présentant l'Insertion par l'Activité Economique par le biais de leur identité, les deux chantiers d'insertion ont permis une sensibilisation du public sur l'importance et l'utilité de l'inclusion dans le monde du travail mais aussi son impact dans le social.

Un partage de projets innovants développé par CRI et Terre de Promesse qui permet de faire découvrir cet univers de l'insertion à des personnes pas forcément sensibilisées à ce dernier et qui est souvent maljugé au premier abord.

La fin des cafés prescripteurs ?



Effectivement, c'est avec un profond chagrin que l'on vous annonce la fin des cafés prescripteurs.

Entraide et Solidarités, dernier hôte de ces événements qui nous ont accompagnés tout au long de l'année, ont pu clôturer en beauté ces cafés prescripteurs qui nous manquent déjà tant.

Eh oui, on dit au revoir à un événement qui nous a marqués de par l'engagement et l'engouement qu'il apportait lors de son organisation.

Au revoir Café Prescripteur et à l'année prochaine ! 😊

Mais qui se cache derrière cette plante ?



Pour ceux n'ayant pas trouvé cette personne, il s'avère que c'est notre toute nouvelle Chargé de Développement titulaire, rien que ça !

Effectivement, c'est bien Déborah qui a réussi à décrocher son poste de titulaire en tant que Chargée de Développement chez Touraine Insertion.

Après un entretien de plus de deux jours sans pause, elle a su convaincre notre directrice et le CA de Touraine Insertion pour s'imposer comme la seule et unique chargée de développement du collectif.

Un grand bravo à elle !

En Plein Milieu de l'Actu

Les propositions du GEIQ



Préparateur de commandes en alternance

Saint-Pierre-des-Corps

Cette offre est à disponibilité d'une personne ayant une reconnaissance de travailleur handicapé. Un poste de préparateur de commande en contrat de professionnalisation de 6 mois sur Saint-Pierre-des-Corps.

Pour plus d'informations, contactez Maëla Brunet au 06 20 26 06 71



Couvreur(se) en Alternance

Veigné

Sur une période de 12 mois, en contrat d'alternance, ce poste est disponible pour une personne ayant une reconnaissance de travailleur handicapé.

Le permis B est obligatoire et il est conseillé d'être motivé et d'avoir envie d'apprendre.



Conseiller.ère Clientèle en formation

A distance

Un poste de conseiller.ère clientèle à distance en formation est disponible pour une personne ayant une reconnaissance de travailleur handicapé.

En 35h par semaine, il est conseillé d'avoir une bonne élocution et d'être capable de recueillir des informations et de pouvoir les synthétiser.

Pour plus d'informations, contactez Jordan René au 06 25 82 62 90

Missions de Bénévolat - Journée de la solidarité

Touraine insertion a collecté auprès des adhérents un ensemble de missions pouvant être accomplies dans le cadre de la journée de la solidarité au profit de salariés d'entreprises du territoire.

En tout, c'est une quinzaine d'actions qui ont été proposées lors du forum organisé au sein de l'Entreprise AMI Ingrédients située sur Tauxigny : entre tri de textile, contribution au maraîchage biologique, ramassage de petits fruits, ateliers lectures et encore bien d'autres.

Cette journée de bénévolat promet d'être haute en couleurs et en émotions pour les salariés de cette entreprise mobilisée autour du bénévolat et de la RSE ! Cette expérience pourra être essaimée au sein d'autres entreprises et ainsi répondre aux besoins d'engagement que nécessitent aujourd'hui nos organisations.

Tri de textile 2 à 10 personnes
ACTIVE LA RICHE
Active est une association d'insertion qui utilise le textile comme support d'accompagnement.

Ramassage de feuilles 3 à 10 personnes
Début Décembre
Objectif Nazelles-Négron
L'association d'insertion Objectif propose d'accompagner les équipes sur le magnifique parc de Pocé-sur-Clisse afin de ramasser feuilles et tonte de haies.

Maraîchage 2 à 10 personnes
Les 4 saisons d'Atouts Mettray
Les 4 saisons d'Atouts et Perspectives est une association qui propose du maraîchage biologique et du nettoyage.

Nettoyage urbain citoyen 8 à 10 personnes
le 9 Juin 2025
Régie Plus Tours
Chaque année, le jour de la solidarité, bénévoles et habitants du quartier Sanitas se mobilisent avec la Régie pour nettoyer les rues.

Devenez acteur...bénévole
De l'action solidaire près de chez vous!

Vous connaissez les Structures d'Insertion par l'Activité Economique?
Découvrez des associations locales qui œuvrent au quotidien pour une économie plus sociale et solidaire en Touraine.
Bonne humeur et bienveillance au RDV!

Journée de la solidarité

www.touraine-insertion.org
33 rue des Bourgetteries Mettray

Touraine insertion

Objectif emplois solidaires projets durables

RÉGIE PLUS

Au Coeur des Formations

Evidemment, on vous transmet aussi les formations qui peuvent vous paraître intéressantes, pour découvrir les offres, il vous suffit de cliquer sur les boutons

ci-dessous :

Afpa

L'Afpa vous propose des formations variées
telles qu'électricien en bâtiment, AFC
HACCP, installateur thermique et sanitaire

...

Apst 37

L'Apst vous propose toutes sortes de rendez-
vous en rapport avec la santé mentale et
physique.

Les Dates Importantes 🗣️ !

Et enfin, bien entendu comme à chaque édition des lettres d'infos,
nous vous proposons un petit calendrier des événements et des dates
importantes auxquels nous prenons part !

Lundi 09 Décembre <u>Formation - Valoriser ses compétences</u> <i>à destination des salariés en insertion</i> <i>de 9h à 12h à Ste-Maure de Touraine</i>	Mardi 17 Décembre <u>Formation - LinkedIn</u> <i>à destination des salariés permanents</i> <i>de 9h à 12h à Joué-lès-Tours</i>	Jeudi 09 Janvier <u>Formation Canva</u> <i>à destination des salariés permanents</i> <i>de 9h à 12h à Joué-lès-Tours</i>
Mardi 14 Janvier <u>Formation Accessibilité Numérique (Ordinateur)</u> <i>à destination des salariés en insertion</i> <i>de 9h à 12h à Ste-Maure de Touraine</i>	Jeudi 16 Janvier <u>Formation Accessibilité Numérique (Ordinateur)</u> <i>à destination des salariés en insertion</i> <i>de 9h à 12h à Joué-lès-Tours</i>	Lundi 20 Janvier <u>Formation Accessibilité Numérique (Smartphone)</u> <i>à destination des salariés en insertion</i> <i>9h à 12h à Ste-Maure de Touraine</i>

Inscriptions aux rencontres

Padlet des Formations

Touraine Insertion 33 rue des Bourgetteries

37390 METTRAY

contact@touraine-insertion.org



© 2024 Touraine Insertion

Cet e-mail a été envoyé à {{ contact.EMAIL }} Vous avez reçu cet email car vous vous êtes inscrit sur Touraine Insertion.

[Se désinscrire](#)

